



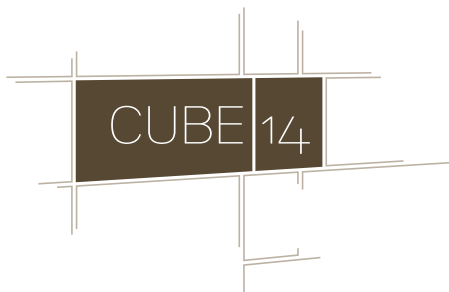
CUBE 14

# BE PART OF IT

Sie suchen außergewöhnliche Veranstaltungsräume für Ihren perfekten Auftritt, eine besondere Präsentation oder ein cooles Event? Dann kommen Sie nach Breitensee.

Im Herzen des pulsierenden Wirtschaftsparks befinden sich ein architektonisch spektakulärer Veranstaltungsraum und modernste Seminarräume die Ihnen und Ihren Gästen perfekte Rahmenbedingungen offerieren. Der CUBE 14 verbindet Funktionalität mit spannender Architektur und bietet barrierefreien Platz für jeden Event.

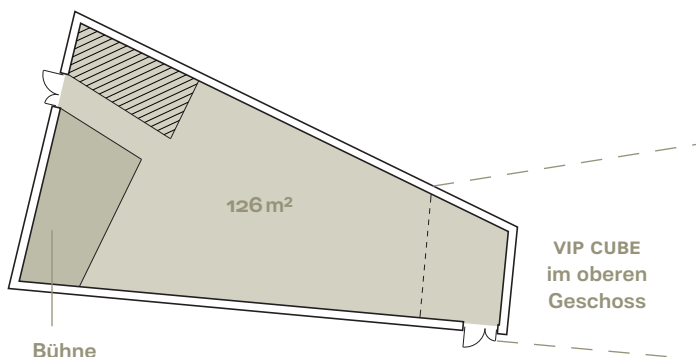
Die Veranstaltungsräume sind Teil des Wirtschaftspark Breitensee und profitieren von der optimalen Infrastruktur des Standortes.



# CUBE 14

Networking, Seminar oder Bühnenshow: Das glasüberdachte Atrium für bis zu 100 Personen im Herzen des Wirtschaftsparks besticht durch atemberaubende Architektur und großzügige Offenheit – Blick in die Sterne inklusive.

- Platz für bis zu **100 Personen**
- **7 Meter** Raumhöhe
- **Barrierefrei**
- **Moderne Glasüberdachung**
- **Backstage-Bereich** / Künstlergarderobe
- **Terrasse** als Outdoor- und Raucherbereich
- **Bühne** mit Projektionswand
- **Kabelkanäle**
- **Lichtsteuerung**
- **Cateringangebot** vor Ort
- **Kombinierbar mit VIP CUBE und SEMINARRÄUMEN**



# VIP CUBE

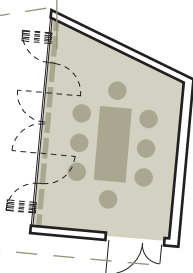
Mit moderner Eleganz und ungestörter Atmosphäre überzeugt der abgetrennte VIP Bereich. Als inspirierender Meetingraum oder als besonderes Highlight zum CUBE14 ist der VIP CUBE die perfekte Ergänzung für individuelle Nutzungen.

- **Konferenztisch** für 8 Personen
- Exklusive Ausstattung
- **Barrierefrei**
- Komfortable **Klimatisierung**
- Medienwagen
- Projektionswand
- **WLAN**
- **Cateringangebot** vor Ort



6-8

Sichtschutz



16 m<sup>2</sup>



# SEMINAR

Zwei ebenerdige und mit Tageslicht durchflutete Seminarräume – einzeln oder flexibel kombinierbar – bieten eine optimale Umgebung für Schulungen, Sitzungen oder Vorträge.

- Platz für bis zu **30 Personen**
  - Modernes Mobiliar
  - **Barrierefrei**
  - **Flexible Raumgestaltung** durch mobile Trennwand
  - Großzügiger **Foyerbereich**
- 
- Projektionswand
  - **WLAN**
- 
- **Cateringangebot** vor Ort



30/20



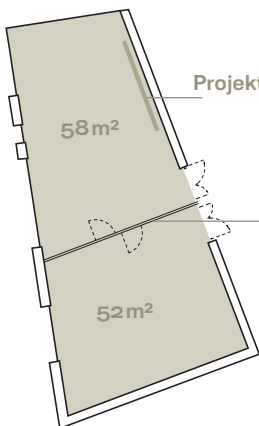
12/10



16/12



12/12



Projektionswand

mobile Trennwand

# PREISE

## CUBE 14

Veranstaltungssaal für bis zu 100 Personen, inkl.  
Backstagebereich und vorhandener Möblierung.  
Kombinierbar mit VIP CUBE und SEMINARRÄUMEN

Mietzeiten: Mo bis Fr 18:00–24:00 Uhr,  
Sa, So, Feiertag ganztags

Eventpauschale **1.480,—**

## VIP CUBE

Exklusiver Besprechungsraum für 6–8 Personen,  
inkl. vorhandener Möblierung

Mietzeiten: Mo bis So 8:00–24:00 Uhr

1/2 Tag **180,—**

1 Tag **300,—**

## SEMINARRÄUME

Zwei Einzelräume (für je bis zu 25 Personen) oder  
ein großer Seminarraum (mobile Trennwand), inkl.  
vorhandener Möblierung

Mietzeiten: Mo bis So 8:00–24:00 Uhr

1/2 Tag 1 Raum **180,—**

1/2 Tag 2 Räume **300,—**

1 Tag 1 Raum **300,—**

1 Tag 2 Räume **480,—**

## Anfragen

Schwarz-Hirsch Event & Gastronomie GmbH

+43 1 236 52 89

mahlzeit@schwarz-hirsch.at

# KONTAKT

## Wirtschaftspark Breitensee

Goldschlagstraße 172

1140 Wien

## Weitere Infos und Downloads

[www.wp-breitensee.at](http://www.wp-breitensee.at)

+43 1 890 12 03

[office@wp-breitensee.at](mailto:office@wp-breitensee.at)



- 5km vom Zentrum entfernt
- U3 Hütteldorferstraße
- S-Bahn (S45) Station Breitensee
- Straßenbahnlinien 49, 52
- Bus 51A

S45 Penzing

Für den Inhalt verantwortlich: Wien Holding GmbH  
Fotos: Rita Newman, Eva Kelety; Layout: pure illusion  
Druck: Medienfabrik Graz GmbH



**breitensee**  
WIRTSCHAFTSPARK

**wlenholding**